

Datenblatt

Neues Release SimulationX 3.3 verfügbar

Was ist neu in SimulationX 3.3? Die Entwicklungsarbeiten am neuen Release standen unter der Überschrift „*Woran andere Anbieter noch lange tüfteln, bieten wir unseren Kunden schon jetzt*“. Seit Mitte Januar 2010 ist die Version 3.3 verfügbar.

SimulationX 3.3 Modelica Edition

Doppelte Modellierungsmöglichkeiten zum halben Preis | Modelica-Experten können mit Hilfe der Modelica-Sprache in SimulationX jetzt eigene Modellbibliotheken entwickeln und den vollen Funktionsumfang der Modelica-Standardbibliothek nutzen.

- Mit dem **erweiterten Grafik Editor** können Sie jetzt auch die anspruchsvollsten Grafiken komfortabel erstellen.
 - Wichtige Objekteigenschaften lassen sich in der Strukturansicht besser visualisieren und den entsprechenden Modelica Sprachelementen zuordnen.
 - Im Editor können grafische Objekte direkt im Editor gedreht werden, ohne den Modelica Code von Hand ändern zu müssen.
- Neben dem klassischen Modellaufbau in der Strukturansicht können Sie Modelle jetzt auch direkt in Modelica formulieren.

SimulationX 3.3 On-Demand

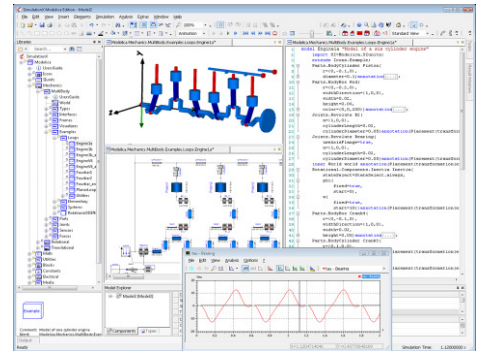
Berechnungssoftware auf Abruf | Statt schwierige Modellierungsaufgaben umständlich mit der Hand zu rechnen wollen Sie lieber ein effizientes Softwaretool nutzen? Aber Ihr Projekt ist zeitlich befristet und rechtfertigt nicht die Investition in eine klassische Lizenzsoftware? Ab der Version 3.3 bieten wir Ihnen SimulationX auch als OnDemand-Produkt. Jetzt bestimmen Sie Zeitpunkt, Dauer und Kosten der Lizenzverwendung und profitieren z.B. von

- der aktuellsten Programmversion
- niedrigen Einstiegskosten und Lizenzgebühren
- projektbezogenem Einsatz und Kostenkontrolle

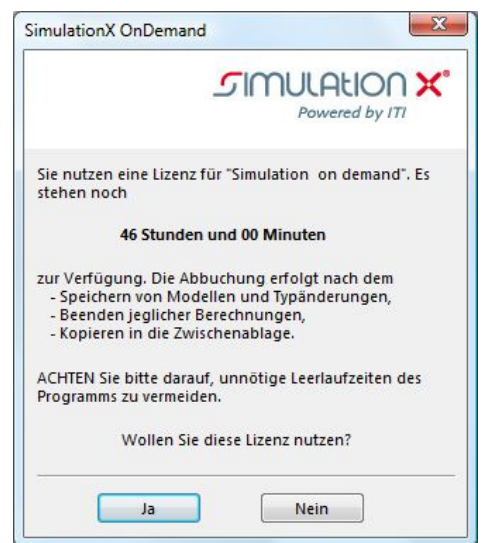
SimulationX 3.3 Professional Edition

Mehr Möglichkeiten, schnellere Modellierung | Mit der neuen SimulationX 3.3 Professional Edition erhalten Sie ein intuitives, nutzerfreundliches Werkzeug mit *10% mehr Vorrat an sofort einsetzbereiten physikalischen Bauelementen und Modellen*. Damit können Sie Anlagen und Komponenten einfach und schnell modellieren, ohne sich mit komplexen Differential-algebraischen Gleichungen auseinandersetzen zu müssen.

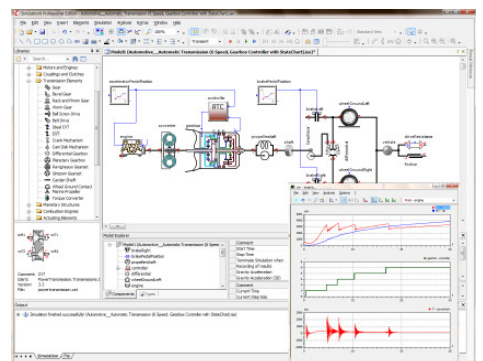
- Über 20 neue Modelltypen u.a. für Verbrennungsmotoren, Kupplungen, Übertragungselemente, CVT, Kurvenscheiben-



Entwickeln, simulieren und besitzen Sie Ihre eigenen Modelle



Flexibilität und Kostenkontrolle



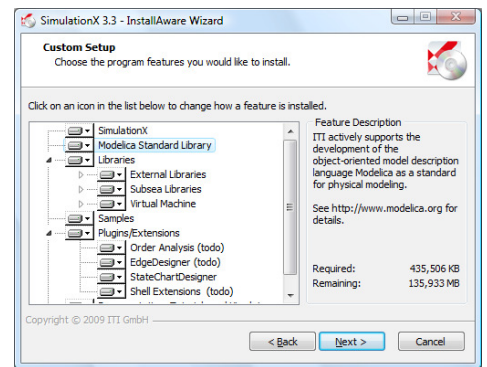
10% mehr Elemente und Modelle

getriebe und Schiffsschrauben in der **Bibliothek Antriebstechnik** erweitern Ihre Modellierungsmöglichkeiten.

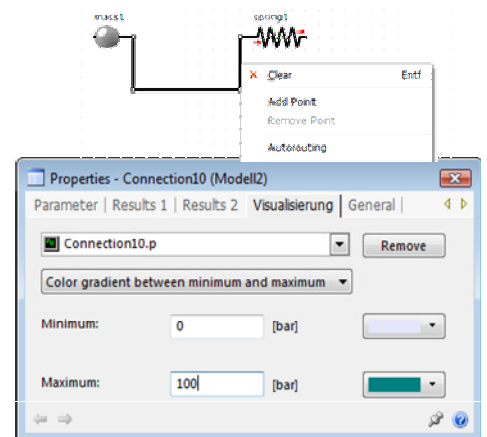
- Dank neuer Features in der **1D Mechanik** lassen sich alle elastischen Elemente wie Federn, Dämpfer, Anschläge starr schalten. So können Sie das kinematische Verhalten Ihres Modells noch besser untersuchen.
- Viele neue Funktionen und Modelltypen in den Bibliotheken Signalglieder, Aktuatorik, Elektronik, Magnetik erweitern Ihre Modellierungsmöglichkeiten

Neue Leistungsmerkmale in SimulationX 3.3

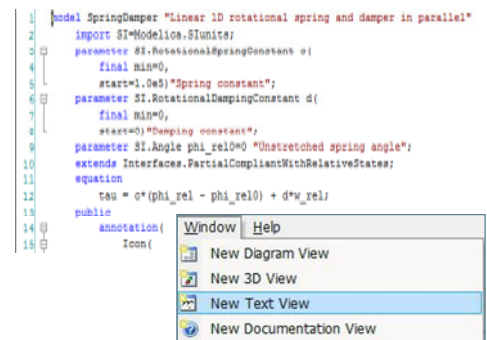
- **Revolution des Installationsprozesses** | Das neue All-in-One Installationspaket installiert alle benötigten Programmbausteine über ein einziges Setup und deinstalliert die Vorgängerversion – automatisch und nutzerindividuell.
- **Für jeden Anwender die passende Software** | SimulationX 3.3 ist noch besser auf die verschiedenen Profile unserer Nutzer abgestimmt und in zwei Editionen erhältlich. Wählen zwischen der *SimulationX Professional Edition* oder der *SimulationX Modelica Edition*!
- **Freude am Modellieren** | SimulationX 3.3 bietet Ihnen eine noch komfortablere Programmbedienung und sichert Ihnen den Überblick über das gesamte Modell auch bei späteren Änderungen und Erweiterungen. Schalten Sie Modellteile zur Vereinfachung aus und ändern z.B. eine Feder in eine starre Verbindung, ohne die Modellstruktur zu verändern (z.B. für HiL-Simulationsmodelle).
 - Farbänderungen in der dynamischen Visualisierung kennzeichnen Veränderungen am Modell. So haben Sie neben qualifizierten Simulationsergebnissen auch gleich eine gute Animation für ihre Präsentation.
- **Alles auf einen Blick** | Die Struktur- und 3D Modellansicht wurde für SimulationX 3.3 um die Dokumentations- und Textansicht erweitert. Die **Dokumentationsansicht** zeigt Ihnen wichtige Informationen innerhalb Ihres Arbeitsbereiches wann immer sie benötigt werden. Mit der **Textansicht** können Sie Modelländerungen und -erweiterungen direkt im Modelica-Textformat vornehmen.
- **Simulation in Echtzeit** | Mit neuen Lösern mit konstanter Schrittweite und Schnittstellen zu NI Echtzeit-Entwicklungsplattformen wie LabVIEW und NI VeriStand können Sie ihre Modelle auf Echtzeitfähigkeit testen und optimieren, ohne dass Ihr Modell verfälscht wird und ohne SimulationX zu verlassen.
- **Mehr Leistung, weniger Speicher** | SimulationX 3.3 Nutzer profitieren von erweiterten Analysemöglichkeiten und gesteigerter Performance, wobei der Speicherbedarf insgesamt um 50% gesenkt wurde.



Passen Sie Ihre Installation individuell an



Verbesserte graphische Oberfläche



Übersicht und Flexibilität